

Eesti rannikute metsaelupaigad

ELKS kevadkonverents, 15.03.2022, Tallinn



Anneli Palo
TÜ ÖMI geograafia osakond,
maastikuökoloog

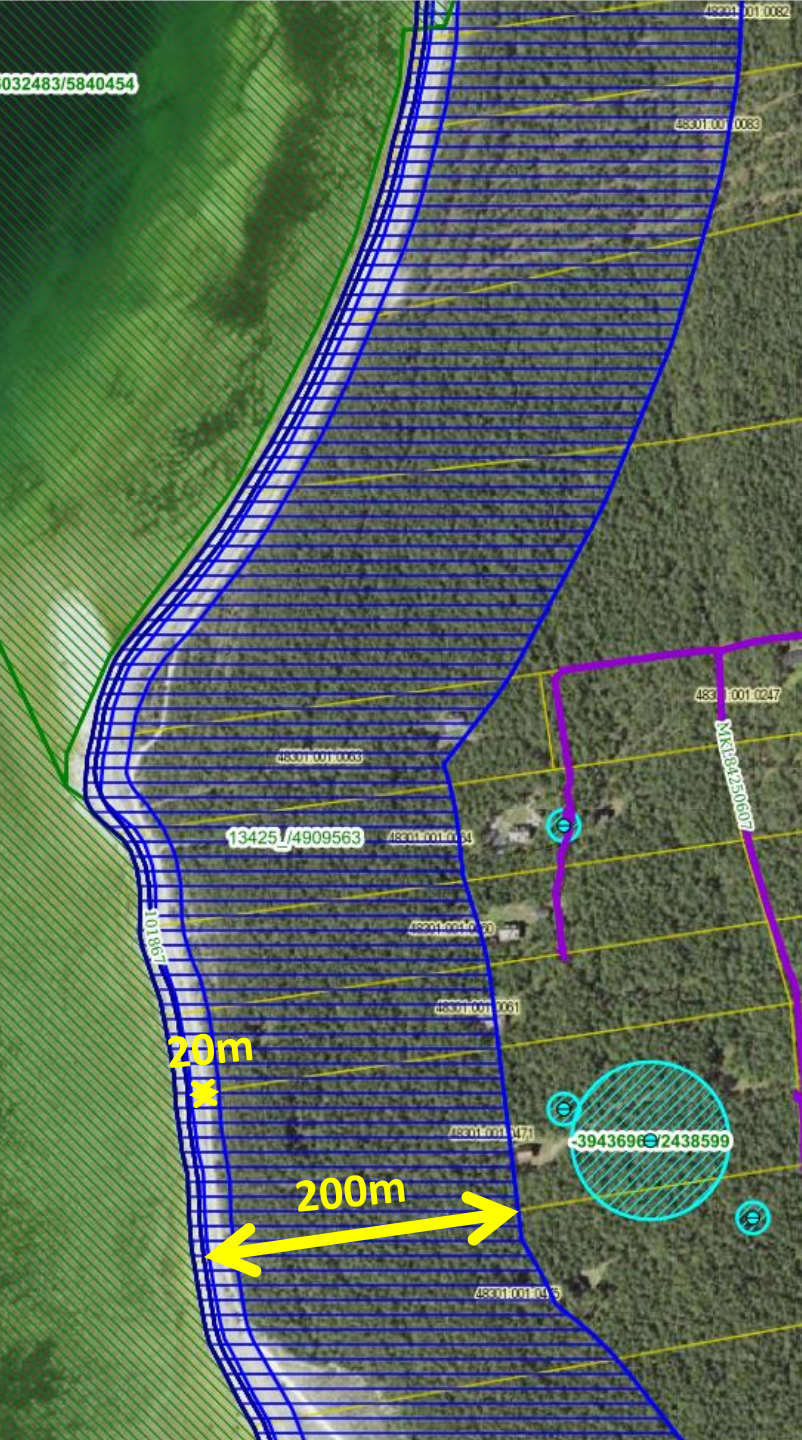
„EKO valis 2021. a. kõige keskkonnavaenulikumaks teoks ehk **keskkonnakirve vääriliseks** looduskaitse seaduse muutmise eelnõu, millega soovitakse ümber korraldada senine ranna ja kalda kaitse. Eelnõu kohaselt vähendatakse praeguse kuni 200m ehituskeeluvööndi ulatust vaid 20 meetrini.“

26.01.2022. 16:05

Riigikogu aseesimees Martin Helme:

„**Tagasilükkamise** ettepaneku poolt oli 49 saadikut, vastu on 16 ja 1 saadik on erapooletu.

Ettepanek leidis toetust ja eelnõu on **menetlusest välja langenud.**“



Metsa majandada tohib.

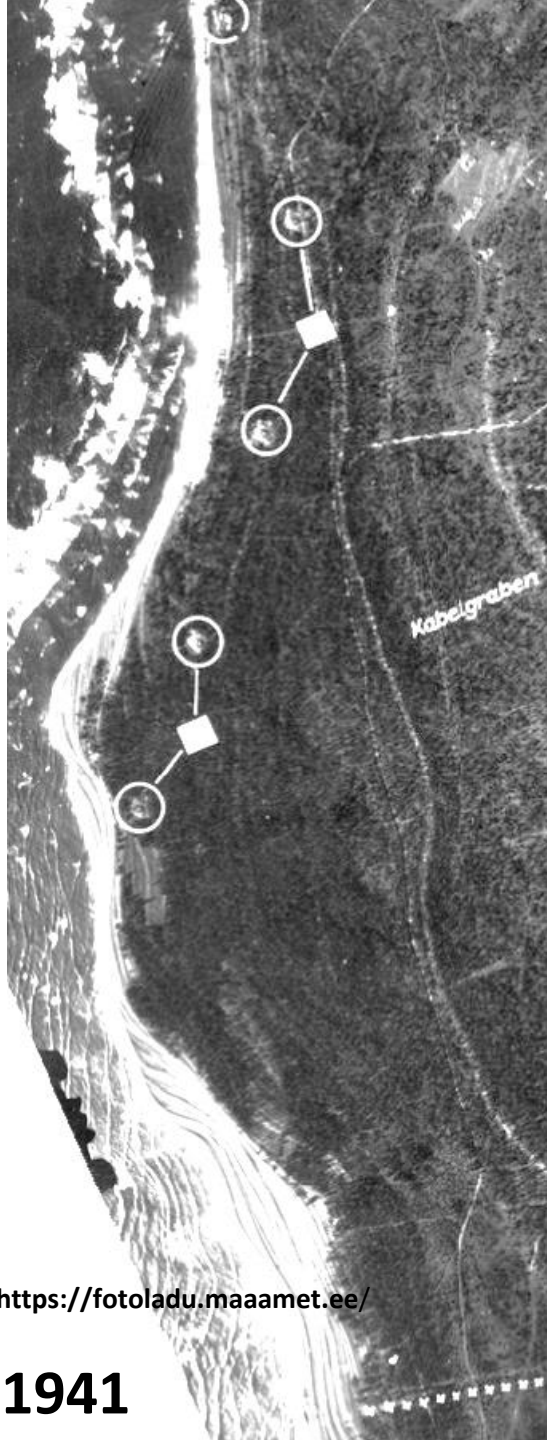
Kui senisest 200m ehituskeeluvööndist jääb alles 20m, mitu suvilat mahub lisaks?

Ninase

<https://xgis.maaamet.ee/xgis2/page/app/kitsendused>



1941



<https://fotoladu.maaamet.ee/>

1941



N
i
n
a
s
e

1955



2021



Tahkuna

Rannikutel on metsa juurde tulnud!

Plussid

- Taastub metsavööndi looduslik taimkate;
- Metsaliikide elupaigad taastuvad ja kujunevad;
- Suureneb metsade sidusus ja järjepidevus;
- Ranniku rohekoridor;
- Kaitseb merd saasta eest ja inimest tormi eest;
- Hinnatud puhkemaastik.

Miinused

- Inimtekkeliste pärandkoosluste pindala ja liigiline mitmekesisus vähenes;
- Liivaelupaikade pindala vähenes;
- „Uued“ metsad on noored, alles toimub metsaliikide sisseränne.

Kas rannikumetsade seisund on hea?

Jah....

....kui ta on vanade puudega varasem kaitsemets, praegune sihtkaitsevöönd;
...kui ta on kujunenud varasema puis-pärandkoosluse asemele, kus ei taastata karjamaad ega majandata;
...kui sinna mingil põhjusel ei pääse ligi (saar, pangaalune, teid ei ole).

Ei...

...kui majandatakse lageraiega ning uuesti metsastatakse - hävivad nii endise pärandkoosluse kui looduslähedase metsa omadused;
...kui rand on atraktiivne puhkemaastikuna (suvilad, teed, tallamine, häirimine).

Mis on rannikumetsades erilist?

- Ranniku rohekoridor;
- Erilise mikrokliima ja väljakujunemata mullastiku tõttu omapärased elukooslused;
- Liikidevahelised konkurentsisuhted väljakujunemata – omapärased elukooslused;
- Erilised eluvormid



Metsa kasvukohatüübid rannikutel

Õhuke muldkate!

Sage:

Nõmmemetsad

Palumetsad

Loometsad

Kohati:

Pangametsad (salumetsad)

Ranniku-lodumetsad ja
madalsoometsad

Harva:

Laanemetsad

Sürjametsad

Lammimetsad (jõesuudmed)

Soostunud metsad

**Peaaegu puuduvad, esinevad
kõrgemal /kaugemal:**

Siirdesoometsad

Rabastunud ja rabametsad

Eestis on 11 Loodusdirektiivi metsaelupaigatüüpi.

Randadel on sagedasemad 6 tüüpi metsad.

Üks oluline elupaigatüüp on olemas
mitteametlikult: *9030 – maakerkerannikuil
kasvavad esikmetsad.

Metsaelupaiku kaitstakse hoiualadel ja igat liiki
kaitsealadel. Väljaspool kaitsealaid neil
kaitsestaatus pole (erinevalt metsa vääriselupaigast).

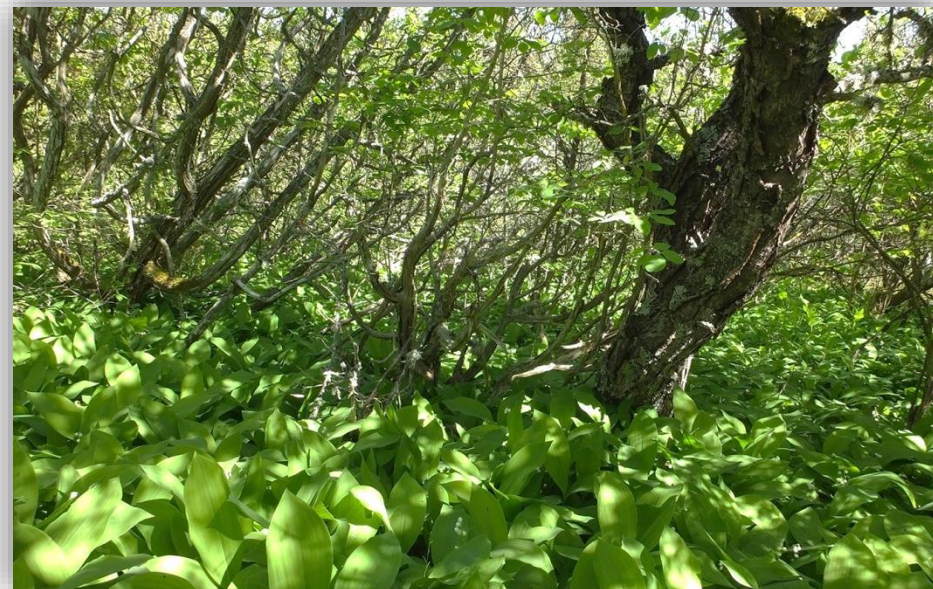
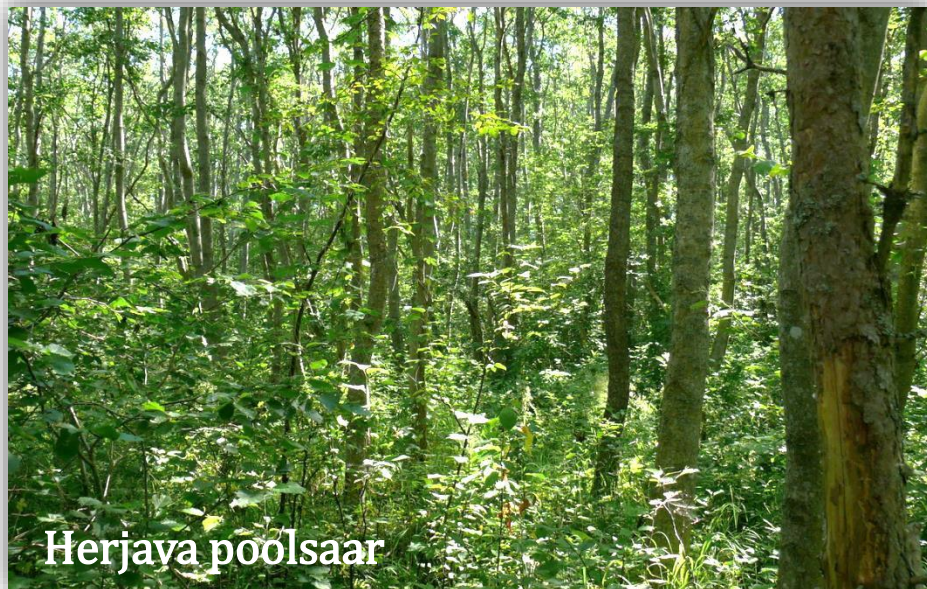
Luitemetsad (2180)

Arenev ja muutuv: luide ja liivik – nõmm – luitemets (ilmet säilitab rohupõleng, torm, üksikpuude raie)



Esikmetsad (*9030)

Arenev ja muutuv: klibu, savi, moreen
metsastub, metsa algstaadium



Vanad loodusmetsad (*9010)



Areng: tekib, kui rannikuloopealsel ei hakata karjatama, või kui selle lõppemisest on möödunud umbes >100 aasta.

Undva loomets

Tahkuna vana luide

Areng: tekib, kui luitemetsas ei ole põlengut, kui ei eemaldata kõiki kuuski, kui metsas tekib tüse metsakõdukiht ja lohkudes soostumine.



Puiskarjamaad (9070) ja laialehised metsad (*9020)



Puhtu poolsaar

Enamus rannikutasandiku
laialehiseid metsi on olnud
19.-20.saj kasutusel
puiskarjamaa või puisniiduna

Kübassaare laialehine mets



Pangametsad (astangumetsad,*9180)



Valaste

Areng: varingutes puud
hukkuvad, kuid mets jääb –
tõeline põlismets. Kasutati:
kalasuitsutamise rannas,
harva küttepuit ja karjatamine

Saka ja Voka pankrannik



Soo-lehtmetsad *9080

Kaleste



Kabli

Areng: tekivad esikmetsadest.
Näiteks Matsalus või Vormsil
kasutati puiskarjamaana,
või kasvavad mahajäetud
rannakarjamaile.

Vormsi





Mis
metsaelupaigatüüp
see on?



Eestis on valdav maakerkerannik.
„Võsa“ on vaja, et oleks **rannikumetsi!**



Aitäh kuulamast!