

Loodusdirektiivi rannaelupaikade väärtused, looduslikud ja antropogeensed ohud

Elle Roosaluuste
Tartu Ülikool



Ettekande eesmärk:

ülevaade randade Loodusdirektiivi elupaikadest, nende mitmekesisusest ja ohtudest

Põhineb J.Paali elupaigatüüpide käsiraamatul, mõnedel eraldi käsitlustel, EU elupaikade seisundi hinnangul (Article 17 National Summary Factsheet - Estonia. 2020), kogemusel

- elupaikade juures seisundi hinnang EL tasemel, liikide puhul Punase nimestiku järgi

2 suuremat rühma

1. Rannikud ja soolakud

11. Avamere ja loodete piirkonnad - 1

12. Rannikupangad ja klibu- või kivirannad - 3

13. Atlantilised ja kontinentaalsed sooldunud märgalad ning rohumaad - 1

16. Läänemere kesk- ja põhjaosa saarestikud, ranniku- ja maakerkealad - 3

2. Ranniku- ja sisemaaluited

21. Atlandi ookeani, Põhjamere ja Läänemere rannikuluided - 5

23. Sisemaised vanad leostunud luided - 1

1. Rannikud ja soolakud

11. Avamere ja loodete alad

1150. *Rannikulõukad (soodne)

Coastal lagoons



Kose, M. (toim.). 2012. Rannikulõukad Eestis ja Läänemere keskosas. Arengulugu, geoloogia ja hüdroloogia, elustik ning looduskaitseline väärtus

Rannikulõukad ehk laguunid on madalad, merest eraldunud järvelaadsed veekogud, millel on säilinud kas pidev või ajutine (kõrgveega) ühendus merega või on side merega katkenud hiljuti

Eesti k. nim. „laht“, „meri“, Pärnumaal ka „sonn“

* ökoloogilised tingimused:

- soolsus varieeruv, sõltub veevahetusest, sademetest, mageda vee sissevoolust
- vees võib olla ohtralt kloriide ja sulfaate
- sageli ohtralt põhjamuda


* taimeliigid:

palju vetikaliike, pilliroog, kare kaisel, alsside liigid, hundinua liigid, penikeele liigid, **lääne-möökrohi** (LK 3, ohulähedane), **meri-näkirohi** (LK 2, ohulähedane)

* loomad

- tigude, mardikate, lutikate liigid, **apteegikaan** (LK 2, ohualdis, LD V lisa liik)
- kalu ca 15 liiki [haug, ahven, roosärg, koger, linask, **hink** (LK 3, soodsas seisundis; LD II lisa liik)]
- kahepaiksed ja roomajad: **rohukonn** (LK 3, soodsas seisundis) **rabakonn** (LK 3, LD IV lisa liik) ohulähedane), harilik kärnkonn, **tiigikonn** (LK 3, soodsas seisundis, LD IV lisa liik), **juttself-kärnkonn** (LK 1 väljasuremisohus, LD IV lisa liik), **tähnikesilik** (LK 3, soodsas seisundis), **nastik** (LK 3, soodsas seisundis)

Tabel. 3.2.1. Rannikulõugaste arengufaasid ja nendega seotud lindudele oluliste elupaikade iseloomustus, vastavad haudelinnustiku võtmeliigid ning üldine linnurikkus ja looduskaitsealine väärtus. Liikide nimetuse järel on toodud tema Looduskaitseeaduse kaitsekategooria (I–III) ja kuulumine EL Linnudirektiivi I lisa kaitstavate liikide hulka (LD).

Lõugaste arengufaas	värskelt merest eraldunud lõukad				arengu lõppjärgus, soostunud lõukad
Taimestumise määr	paas, liiv, kruus taimestumata	kaldad madalmurused, vees kõrgetaimestik puudub	kaldad kõrgrohustuga, mõningad kaisla ja pilliroo kogumikud	kaldad kaislased, roostik laienu- nud, hundinuia kogumid, 25-50% veepinnast kaetud taimestikuga	kaldavöönd täie- likult roostunud. tugev kinnikasva- mine, taimekogu- mikud hõlmavad tuntavalt üle 50% algsest veepeeglist
Iseloomulikud liigid	ristpart-III merisk väiketüll-III liivatüll-III randtiir-III, LD väiketiir-III, LD	kiivitaja niidurüdi-I, LD tutkas-I, LD mustsaba-vigle-II, LD punajalg-tilder-III jõgitiir-III, LD põldlõoke lambahänilane-III	rägapart luitsnook-part tikutaja punajalg-tilder naerukajakas põldlõoke lambahänilane sookiur kadakatäks	kühmnokk-luik hallhani tuttvart punapea-vart tuttpütt hallpõsk-pütt-III väikekajakas -LD mustviires-III, LD hüüp-II, LD roo-loorkull-III, LD täpikhuik-III, LD lauk kõrkja-roolind tiigi-roolind rästas-roolind rootsiitsitaja	hallhani mustviires-III, LD rooruik-III, LD sookurg-III, LD roo-ritsiklind tiigi-roolind rästas-roolind roohabekas rootsiitsitaja
Üldine linnurikkus	vähene	keskmine	kõrge	kõrge – keskmine	keskmine – vähene
Looduskaitsealine väärtus linnustikule	keskmine	kõrge	kõrge	keskmine	keskmine – vähene

Kose, M. Valker, T. 2012. Rannikulõugaste haudelinnustik. Rmt.: Kose, M. (toim.). 2012. Rannikulõukad Eestis ja Läänemere keskosas. Arengulugu, geoloogia ja hüdroloogia, elustik ning looduskaitsealine väärtus. Tartu Ülikooli Pärnu Kolledz, Keskkonnaamet, EMÜ PKI Limnoloogiakeskus

Ohud

1. Looduslikud:

- * kinnikasvamine, soostumine (suktsessioon)
- * kiiresti vahelduvad või muutuvad ökoloogilised tingimused (mere ja magevee hulk)
- * eutrofeerumine

2. Antropogeensed:

- * otsene hävitamine (täitmine, kuivendamine)
- * eutrofeerumisele kaasa aitamine

12. Rannikupangad ja klibu- või kivist rannad

1210. Üheaastase taimestuga esmased rannavallid

1220. Püsitaimestuga kivist rannad

1230. Atlandi ookeani ja Läänemere taimestunud pankrannad

1210. Üheaastase taimestuga esmased rannavallid
(soodne)

Annual vegetation of drift lines

* ökoloogilised tingimused: esmased kruusast või kruusa ja liiva segust koosnevad rannavallid, kus on ohtralt lämmastikurikast orgaanilist ainet

* taimeliigid: liiv-merisinep, rand-ogamalts, maltsa liigid, kirburohu liigid, harilik orashein, hanijalg, **rand-ogaputk (LK 2, väljasuremisohus)**, merikapsas, randkress (NB ! Kõik pole 1-aastased)

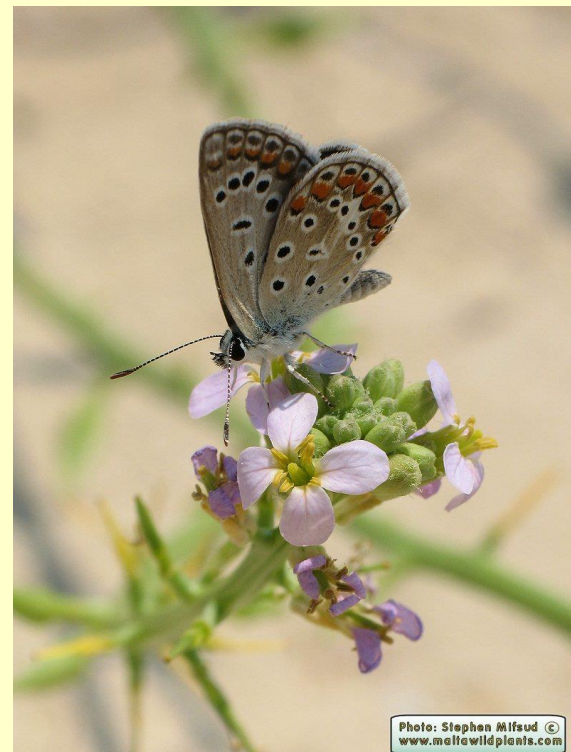
* taimekooslusi 5: *Cakilo-Salsonetum* (rand-ogamaltsa - liiv-merisinepi), *Elymusetum repentis* (har. orasheina), *Atriplicetum latifolii-litoralis* (randmaltsa), *Crambetum maritimae* (merikapsa), *Lepidietum latifolii* (randkressi)



Crambe maritima
merikapsas



Cakile maritima
liiv-merisinep





Salsola kali
rand-ogamalts



Atriplex prostrata
odalehine malts



Potentilla anserina
hanijalg



Eryngium maritimum - rand-ogaputk (LK 2,
väljasuremisohus)

Linnud



Charadrius hiaticula

liivatüll (LK 3, soodsas seisundis)



Charadrius dubius
väiketüll (LK 3, soodsas seisundis)

Linnud



Sterna paradiseaea

randtiir (LK 3, soodsas
seisundis)



Sternula albifrons

väiketiir (LK 3, ohualdis)

Putukad



Agonum marginatum
ranna-ketasjooksik

Paranebria livida - kalda-kivijooksik



Oedothorax apicatus
kääbusämblik

1220. Püsitaimestuga kivirannad (soodne)

Perennial vegetation of stony banks

* ökoloogilised tingimused: klibuvallide kõrgemad osad (Eestis ka moreenrannikud, kruus, veeristik, munakivid, rändrahnud)

* taimeliigid: merikapsas, merihumur, liiv-vareskaer, **rand-seahernes** (LK 3, ohulähedane)

* taimekooslusi 8: *Honckenyo-Leymetum arenarii* (merihumuri - liiv-vareskaera), *Cakilo - Salsonetum* (rand-ogamaltsa - liiv-merisinepi), *Elymusetum repentis* (har. orasheina), *Festucetum arundinaceae* (roog-aruheina), *Arrhenatheretum elatii* (kõrge raikaeriku), *Spergularietum marinae* (rand-sõlmheina), *Crambetum maritimae* (merikapsa), *Lepidietum latifolii* (randkressi)



21/07/2015





Honkenya peploides -
merihumur



Leymus arenarius -
liiv-vareskaer



***Rubus caesius* -
põldmari**



***Linaria vulgaris* -
harilik käokannus**



***Isatis tinctoria* - sinerõigas**





Lathyrus japonicus
rand-seahernes (LK 3,
ohulähedane)



Linnud:

tüllid, tiirud



Haematopus ostralegus - **merisk** (ohualdis,
Linnudirektiivi II lisa)

**Putukad: eelmise
elupaiga liigid**



***Boreonebria rufescens* -
klindi-kivijooksik**



***Bembidion saxatile* -
pisiijooksik**

Ohud (1210 ja 1220)

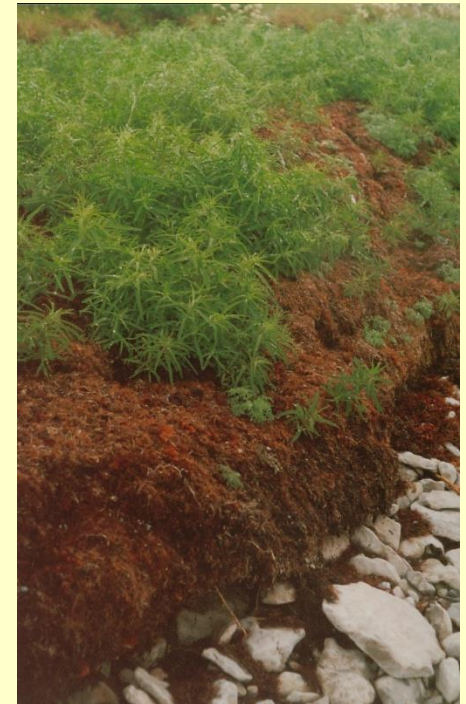
Looduslikud:

- * maatõus (suktessioon)
- * ekstreemsed üleujutused
- * jää
- * mereheidise pealekanne



Antropogeensed:

- * puhkemajandus
- * ehitussurve
- * liiva kaevandamine, kivide äravedu
- * veerežiimi muutmine (kraavid)



1230 Atlandi ookeani ja Läänemere taimestunud
pankrannad (soodne)

Vegetated sea cliffs of the Atlantic and Baltic coasts

* ökoloogilised tingimused: mere aktiivse mõju all asuvad pangad; olenevalt mere mõjust peaaegu taimestikuta või paepragudes kasvavate taimedega

* taimeliigid: raunjala liigid, paas-kolmissõnajalg (LK 3, ohualdis), habras põisjalg, hall kevadik, taani merisalat (LK 2, ohualdis), ümaralehine kellukas

* taimekooslus: *Cochleario-Saginetum* (rand-kesakanni - taani merisalati)





Asplenium trichomanes -
pruun raunjalg

2. kat., ohualdis

Asplenium ruta-muraria -
müür-raunjalg

2. kat., ohualdis



Gymnocarpium robertianum -
paas-kolmissõnajalg

3. kat., ohualdis



Draba incana -
hall kevadik



Cochlearia danica -
taani merisalat
2. kat., ohualdis



Campanula rotundifolia -
ümaralehine kellukas



Bryum pallens -
kahvatu pungsammal



Seligeria calcarea -
lubi-seligeeria (ohualdis)

Linnud



Cepphus grylle - **krüüsel** (vähene pesitsus Loode-Eestis (LK 2, ohualdis)



Delichon urbica - räästapääsuke (ohualdis)

Ohud

Looduslikud:

* jää ja tormide lõhkuv mõju (nt. Kessulaiu pank, Osmussaar)

Antropogeensed:

- * ehitussurve
- * puhkemajandus
- * kivide äravedu

13. Atlantilised padurid ja kontinentaalsed sooldunud märgalad ning rohumaad

1310 Soolarohu *Salicornia* jt. 1-aastaste taimedega mudased ja liivased rannikud (soodne)

Salicornia and other annuals colonizing mud and sand

* ökoloogilised tingimused: perioodiliselt üleujutatavad mudased ja liivased madalad alad

* taimeliigid: halofüüdid, kes taluvad kõrget mulla soolsust - harilik soolarohi, **rand-soodahein** (LK 2, ohualdis), **hall soolmalts** (LK 2, väljasuremisohus), **rand-kesakann** (LK 2, väljasuremisohus), rand.teeleht

* taimekooslused: *Salicornietum europaeae* (har. soolarohu), *Cakilo-Salsoletum* (rand-ogamaltsa - liiv-merisinepi)





Salicornia europaea -
harilik soolarohi



Suaeda maritima - **rand-
soodahein** 2. kat., ohualdis



Sagina maritima
- **rand-kesakann**
2. kat.,
väljasuremisohus



Halimione pedunculata -
hall soolmalts

2. kat.,
väljasuremisohus

Plantago maritima -
rand-teeleht

Linnud



Vanellus vanellus -
kiivitaja



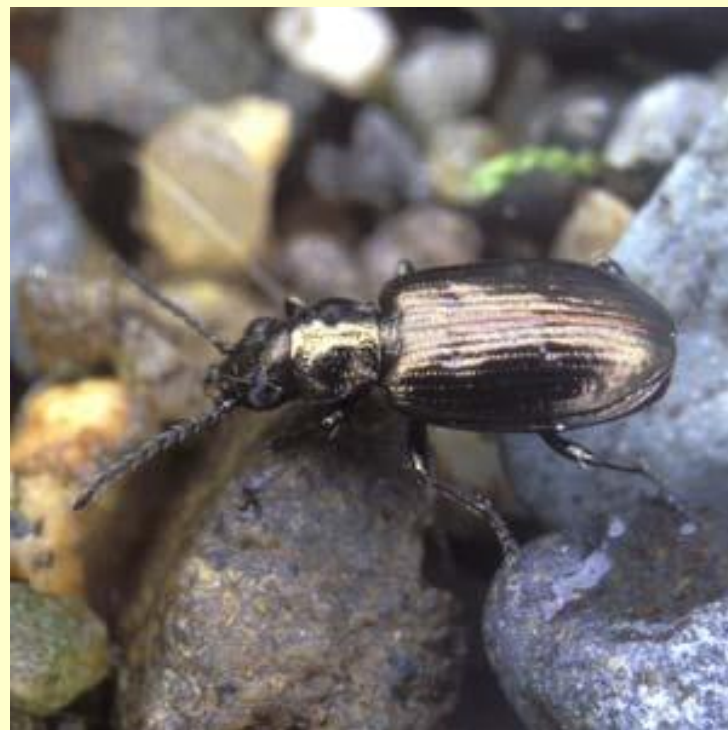
Recurvirostra avosetta -
naaskelnokk (LK 2,
ohualdis)

Soolak - oluline toitumisala lindudele !

Putukad



Dyschirius chaldeus - kaevur
(ainult soolakutel), andmestik
puudulik



Perekonna *Bembidium*
(pisijooksik) esindajad

Ohud

Looduslikud:

- * maatõus (suktsessioon)
- * pikaajaline üleujutus või mõõn

Antropogeensed:

- * karjatamise puudumine või karjatamine liiga suure koormusega

16 Läänemere kesk- ja põhjaosa saarestikud, ranniku- ja maakerkealad

1620 Läänemere kesk- ja põhjaosa
väikesaared ja laiud

1630 * Läänemere kesk- ja põhjaosa
rannaniidud

1640 Läänemere kesk- ja põhjaosa
püsirohttaimestikuga liivarannad

1620 Läänemere kesk- ja põhjaosa väikesaared ja laiud (soodne)

Boreal Baltic islets and small islands

* ökoloogilised tingimused: 1 - 10 ha suurused saared, erineva kõrguse ja pinnakattega, aeg-ajalt üle ujutatud, mõjutavad tugevad tuuled, intensiivne päikeseikiirus, põud, linnustik, (inimtegevus)

Hõlmab ka saart ümbritsevaid madalvee elupaiku

* taimeliigid: väga varieeruv sõltuvalt kõrgusest, mullastikust, linnustikust

* taimekooslused: avatud taimkattest hõreda kuni tiheda põõsastikuni üksikute puude ja puudetukkadega (palju mitmekesisem kui kirjeldatud elupaikade käsiraamatutes)

Taimed (üksikud näited)



Pinus sylvestris -

harilik mänd



Ulmus glabra - harilik
jalakas



***Sorbus aucuparia* -
harilik pihlakas**



***Juniperus communis* -
harilik kadakas**



***Ribes alpinum* - mage
sõstar**



***Rhamnus catharticus* -
harilik türnpuu**



***Anthriscus sylvestris* -
mets-harakputk**



***Tanacetum vulgare* -
harilik soolikarohi**



***Caloplaca citrina* -
kuldsamblik**



***Cladonia foliacea* -
leht-porosamblik**

Linnud



Cygnus olor -
kühmnokk-luik



Anser anser -
hallhani (ohualdis)



Phalacrocorax carbo -
kormoran

Somateria mollissima -
hahk (kriitilises
seisundis), Linnudirektiivi
II lisa

Ei ole kaitse all !



Putukafauna - väga varieeruv sõltuvalt elupaigast

Väga oluline hüljestele !



Halichoerus grypus -

hallhüljes

(LK 3, soodsas seisundis)



Phoca hispida -

viigerhüljes

(LK 2, väljasuremisohus LD
II ja V lisa

Ohud

Looduslikud:

- * maatõus, suhtsessioon
- * jää ja lainetuse mõju
- * mereheidise pealekanne
- * (ülemäärane lindude mõju - kormoranid)

Antropogeensed:

- * majandamise puudumine või ülemäärane
- * ehitussurve
- * puhkemajandus

1630 * Läänemere kesk- ja põhjaosa rannaniidud
(ebasoodne, mittepiisav)

Boreal Baltic coastal meadows (Soome, Rootsi, Läti
unfavourable - bad

* ökoloogilised tingimused: sage üleujutus mereveega,
vööndilisus, sooldunud mullad, maakerke mõju

* taimestik: ohtralt halofüüte,
summaarne soontaimeliikide arv - ca 390
(26 % kogu Eesti floorast),
arvukalt kaitstavaid liike -
34 (19 % kõigist kaitstavaist liikidest)

* taimekooslusi 17, levinuimad *Junco-Glaucetum*
(rannika-tuderloa) ja *Festucetum rubrae* (punase
aruheina)



Aster tripolium -
randaster



Glaux maritima -
rannikas



Gentianella uliginosa -
rand-emajuureke



Centaurium littorale -
linalehine maasapp



*Trifolium
fragiferum* -
randristik



Triglochin maritimum -
rand-õisluht



Festuca rubra -
punane aruhein



Vicia cracca -
harilik
hiirehernes



Inula salicina -
pajuvaak



Centaurea jacea -
arujumikas



Dactylorhiza baltica -
balti sõrmkäpp (LK 3,
soodsas seisundis)



Herminium monorchis -
harilik muguljuur (LK 2,
ohualdis)



***Angelica palustris* - emaputk**
(LK 2, ohulähedane, LD II ja IV lisa)



Bryum marratii - meri-pungsammal, (LK 2, ohualdis)

Linnud

- * oluline pesitsus-, toitumis-, rändepeatusala
- * elupaigaspetsiifilised liigid



ujupardid,
sukelpardid,
kahlajad
(ranniku- ja
sookurvitsalised)
värvulised jne.



Calidris alpina schinzii - **niidurüdi**

Euroopa Linnudirektiivi I lisa, (LK 1, väljasuremisohus)

väga haruldane tüüpiliste hooldatud rannaniitude kadumise tõttu



Anser erythropus - väike-laukhani,

EL Linnudirektiivi I lisa, (LK 1, kriitilises seisundis)

ülemaailmselt ohustatud liik, Eestis ei pesitse, on läbirändel, vajab suuri lagedaid rannaniite



Philomachus pugnax - **tutkas**

Euroopa Linnudirektiivi I lisa, LK 1, kriitilises seisundis



Numenius arquata -
suurkoovitaja (LK 3,
väljsuremisohus)



Limosa limosa -
mustsaba-vigle (LK 2, ohualdis)



Tringa totanus -
punajalg-tilder (LK
3, ohualdis)

Kahepaiksed



Bufo (Epidalea) calamita - **juttself-kärnkonn e. kõre** (LK 1, väljasuremisohus, LD IV lisa liik)

Putukad



Noctua comes -
ranniku-mõrsjaöölane



Cupido minimus -
pisi-sinitiib

muud väärtused

- * paljude loomade elu- ja toitumispaik
- * Eesti põlistõugude (eesti hobune, maatõugu lammas) hoid
- * puhkeala
- * kalurite tööks vajalik ala (võrkude kuivatamine-parandamine, võrgukuurid, paadilautrid jne.)
- * karjamaa - heinamaa (pärandkooslus)



eesti hobune



eesti maatõugu lammas





võrkude kuivatamine Kihnu rannaniidul



Lautrikohad Altja kalurikülas Vihula vallas (TN)

A-S.10 Samuti Jätkum P-S. burla



**“Kosklakong”
Manilaiul**

Ohud

Looduslikud:

- * maatoõus (suktsessioon)
- * jää ja lainetus (ekstreemsed üleujutused)
- * mereheidise pealekanne

Antropogeensed:

- * majandamise lakkamine (ülekarjatamine)
- * veerežiimi muutmine (kraavid)
- * ehitussurve
- * puhkemajandus (kõigele muule lisaks linnujaht !)

1640 Läänemere kesk- ja põhjaosa püsi-rohttaimestuga liivarannad (soodne, Soome halb)

(Boreal Baltic sandy beaches with perennial vegetation)

* ökoloogilised tingimused: lainete mõju all olevad varjatud või avatud lauge nõlvaga lited (tihti kividega), sageli adruväetusega

* taimeliigid: rand-luidekaer, liiv-vareskaer, randmalts, rand-ogamalts, merikapsas, merihumur, liiv-merisinep, **rand-orashein** (LK 2, ohualdis), **rand-seahernes** (LK 3, ohulähedane)

* taimekooslused: *Honckenya - Leymetum arenarii* (merihumuri - liiv-vareskaera), *Cakilo - Salsonetum* (rand-ogamaltsa - liiv-merisinepi), *Ammophiletum arenariae* (rand-luidekaera), *Honckenyo - Leymetum* (liiv-vareskaera - merihumuri) (taimkate sageli avatud)

Linnud ja putukad - sarnased elupaigatüübiga 1210



Ohud

Looduslikud:

- * maatõus (suktsessioon)
- * jää ja lainetus (ekstreemsed üleujutused)
- * mereheidise pealekanne
- * invasiivsed liigid (kurdlehine kibuvits, astelpaju)



Antropogeensed:

- * veerežiimi muutmine (kraavid)
- * ehitussurve
- * puhkemajandus
- * liiva kaevandamine



2. Ranniku- ja sisemaalulited

21. Atlandi ookeani, Põhjamere ja Läänemere rannikululited

2110. Eellulited

2120. Liikuvad rannikululited rand-luidekaeraga
(valged lulited)

2130 * Rohttaimedega kinnistunud rannikululited
(hallid lulited)

2140 * Leostunud kinnistunud lulited har.
kukemarjaga (*Empetrum nigrum*)

2190 Niisked luitenõod

2110. Eellited (soodne)

Embryonic shifting dunes



* ökoloogilised tingimused: luidete kujunemise esmane staadium, piklikud liivakuhjatised randlal või luidete merepoolsel jalamil (naabrid 2120 ja 1640)

* taimeliigid: liiv-vareskaer, merihumur, liiv-merisinep, liivtarn, liiv-aruhein

* taimekooslused: välja kujunemata, fragmentidena

* linnud: pole välja toodud, ilmselt toituvad rannalinnud

* putukad: ühised elupaigatüübiga 2120

2120. Liikuvad rannikulited rand-luidekaeraga
(valged lited) (soodne)

Shifting dunes along the shoreline with *Ammophila arenaria* (white dunes)

* ökoloogilised tingimused: jätk eelluidetele, luitestiku merepoolseim, liikuva liivaga ahelik, mereveepritsmete mõju all

* taimeliigid: rand-luidekaer, liiv-vareskaer, rand-ogaputk, merihumur, liiv-merisinep, liiv-aruhein, **rand-ogaputk, rand-seahernes**

* taimekooslused: *Honckenya-Leymetum arenarii* (merihumuri - liiv-vareskaera), *Honckenyo-Leymetum* (liiv-vareskaera - merihumuri), *Ammophiletum arenariae* (rand-luidekaera)



Anthus campestris -
nõmmekiur (LK 2, kriitilises
seisus)



Perekond *Anoplius*
liivaherilane



Cincindela maritima -
rannaliivikas

2130 * Rohttaimedega kinnistunud rannikulüited
(hallid lüited) (soodne)

*Fixed coastal dunes with herbaceous vegetation
(grey dunes)

* ökoloogilised tingimused: 2110 ja 2120 järgnev
arenguaste, tekkinud leedemuld

* taimeliigid: üksikud põõsad, männid, liivtarn,
hobumadar, vesihaljas haguhein, liiv-aruhein, sininukk,
harilik kukehari, nõmm-liivatee, sarik-hunditubakas,
väike oblikas, **aas-karukell** (LK 3, soodsas seisundis)
nõmmnelk (LK 2, ohualdis, LD II ja IV lisa liik)

* taimekooslused: *Koelerio - Festucetum polesicae*
(liiv-aruheina - vesihalja haguheina), *Galio veri -*
Thymetum (nõmm-liivatee - hobumadara). Taimkate
suletud, liiv kinnistunud





***Carex arenaria* - liivtarn**



***Festuca polesica* - liiv-aruhein**



***Koeleria glauca* -
vesihaljas haguhein**



Galium verum -
hobumadar



Thymus serpyllum -
nõmm-liivatee



*Sedum
acre* -
harilik
kukehari



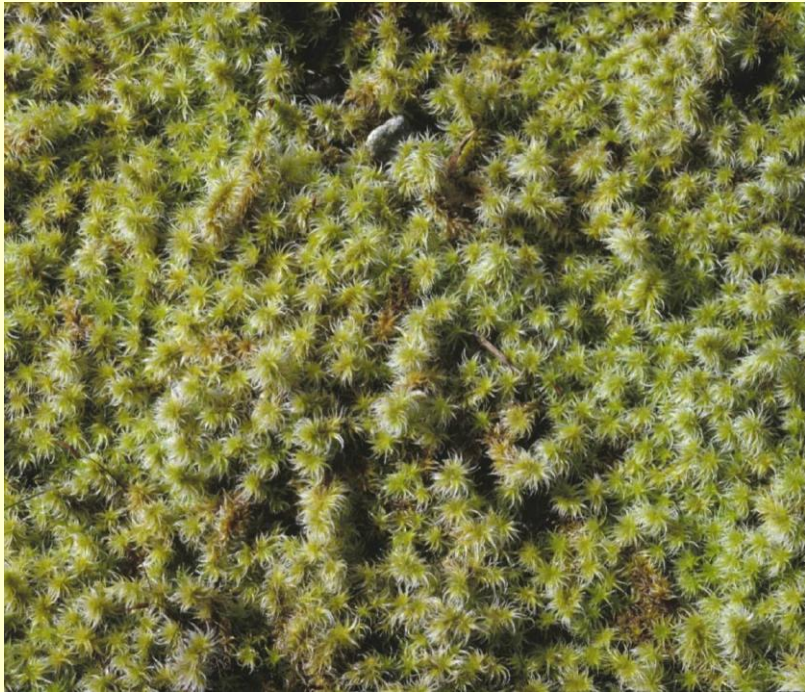
Dianthus arenarius -
nõmmnelk (LK 2, ohualdis, LD
II ja IV lisa)



Pulsatilla pratensis -
aas-karukell (LK 3,
soodsas seisundis)



Jasione montana -
sininukk



Racomitrium canescens -
liivhärmik



*Polytrichum
piliferum* -
liiv-karusammal



*Polytrichum
juniperinum* -
palu-karusammal



***Stereocaulon paschale* -
nõmm-tinasamblik
(ohulähedane)**



***Cetraria islandica* -
islandi käokõrv**



***Cladina* spp. -
põdrasamblikud**

Putukad - sarnane elupaigatüüp teiste liivikutega



*Aegialia
sabuleti* -
liivasitikas
(andmestik
puudulik)



Hipparchia semele -
nõmmesilmik

Myrmeleotettix maculatus -
tähniktirts



2140 Leostunud kinnistunud luited hariliku kukemarjaga (*Empetrum nigrum*) (ebasoodne-ebapiisav)

Decalcified fixed dunes with *Empetrum nigrum*

* ökoloogilised tingimused:

primitiivne leetunud liivmuld või õhuke leedemuld, Eestis peamiselt Soome lahe saartel ja põhjarannikul

* taimeliigid: harilik kukemari, põhja-kukemari, võnkvars, lamba-aruhein, kanarbik, pohl, mustikas, hobumadar

* taimekooslused: *Empetretum* (kukemarja kooslus)



Taimed



Empetrum nigrum -
harilik kukemari



Calluna vulgaris -harilik
kanarbik



Festuca ovina -
←lamba-aruhein

*Deschampsia
flexuosa* -
võnkvars →





Dicranum spurium -
nõmme-kaksikhammas



Pleurozium schreberi -
harilik palusammal

Samblikud



Cetraria aculeata -
sarv-käosamblik



Flavocetraria nivalis -
lumi- tundrasamblik
(kriitilises seisus)

Ohud

Looduslikud:

- * maatõus (suktsessioon)
- * ekstreemsed üleujutused
- * jää ja lainetuse mõju
- * invasiivsed liigid (kurdlehine kibuvits, astelpaju)

Antropogeensed:

- * ehitussurve
- * puhkemajandus
- * liiva kaevandamine
- * metsastamine

2190 Niisked luitenõod (soodne)

Humid dune slacks

* ökoloogilised tingimused: luidetevahelised erineva niiskusrežiimiga nõod

* taimeliigid: väga varieeruv olenevalt niiskusest

* taimekooslused: *Phragmitetum australis* (pilliroo),

Molinio-Caricetum distichae (lünktarna-sinihelmika),

Filipendulo-Cnidietum (niit-kõrveköömne-angervaksa),

Inulo-Scorzoneretum (mustjuure-pajuvaaga), *Scutellaro-Lythretum* (kukesaba-tihasheina), *Filipendulo-Geranietum* (angervaksa - soo-kurereha)

Suuremal pindalal võivad olla ka lodumetsad

(koos elupaigatüübiga 2170 Hanepajuga luited)



Taimed



***Phragmites australis*-
harilik pilliroog**



***Carex disticha* - lüinktarn**



***Filipendula ulmaria*-
harilik angervaks**



***Scutellaria galericulata*-
harilik tihashain**



***Lythrum
salicaria* -
harilik
kukesaba**

Grus grus -
sookurg

(LK 3,
soodsas
seisundis)



Salix repens - hanepaju
(LK 2, puuduliku andmestikuga)

Tringa ochropus -
metstilder

Ohud

Looduslikud:

- * maatõus (suktessioon)
- * ekstreemsed üleujutused
- * jää
- * eutrofeerumine, kinnikasvamine

Antropogeensed:

- * eutrofeerumisele kaasaitamine
- * põhjavee taseme alandamine

(23 Sisemaised vanad leostunud lited)

2320 Kanarbiku (*Calluna*) ja hariliku kukemarjaga (*Empetrum nigrum*) kuivad liivanõmmed (teadmata, soodne)

Dry sand heaths with *Calluna* and *Empetrum nigrum*

* ökoloogilised tingimused: mere mõju all, liivatasandikud, õhukesel või huumuslikul leedemullal (raskesti eristatav 2140-st, määratlus ebamäärane ?)

* taimeliigid: kanarbik, harilik kukemari, nõmm-liivatee, nõmmnelk (LK 2, LD liik)

* taimekooslused: iseloomulikud kuivale nõmmeniidule

Putukad



Protolampra sobrina -
kanarbiku-puhmaöölane

Lycophotia porphyrea -
kanarbikuöölane



Kokkuvõtteks:

- 1) elupaigatüübid väga erineva mahuga, tihti üleminekulised ja raskesti eristatavad
- 2) elupaigatüüpide kriteeriumid ebaühtlased:
osa maastiku baasil, osa taimestiku baasil
- 3) LD käsiraamatus kirjeldused väga napid, tõlgendus eri riikides ilmselt küllalt erinev
- 4) mõnikord elupaigatüüp palju varieeruvam (nt. väikesaared)
- 5) elupaigatüübid, eriti kompleksina, maastikuliselt väga mitmekesised

6) teaduslik väärtus:

- a) primaarse suktsessiooni uurimine (kompleksprofiilid)
- b) elurikkuse varamud: ohtralt taime- ja loomaliike (seejuures elupaigaspetsiifilised)
- c) erinevate elustikurühmade omavaheliste ja keskkonnaseoste uurimise materjal

7) ökosüsteemiteenused:

- a) puhkealad
- b) kasutustaimede kasvupaigad
- c) vaimse tegevuse inspiratsiooniallikad



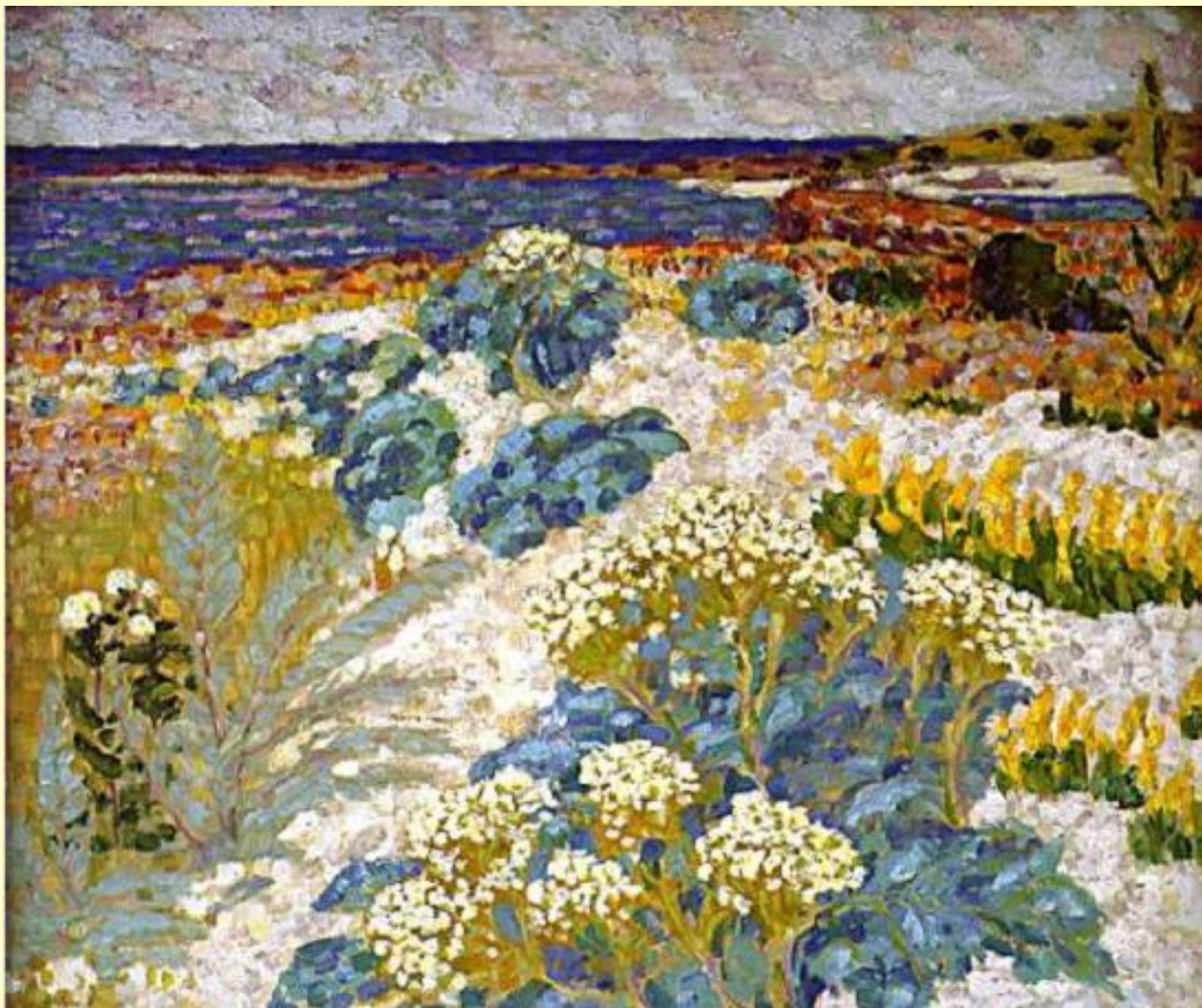
**indigosinine
sinerõikast**



inspiratsioon tarbekunstile



R. Uutmaa "Rannamaastik"



K. Mägi "Merikapsad"

Kokkuvõte elupaikadest

14 elupaika

Neist **soodsas** seisundis 11

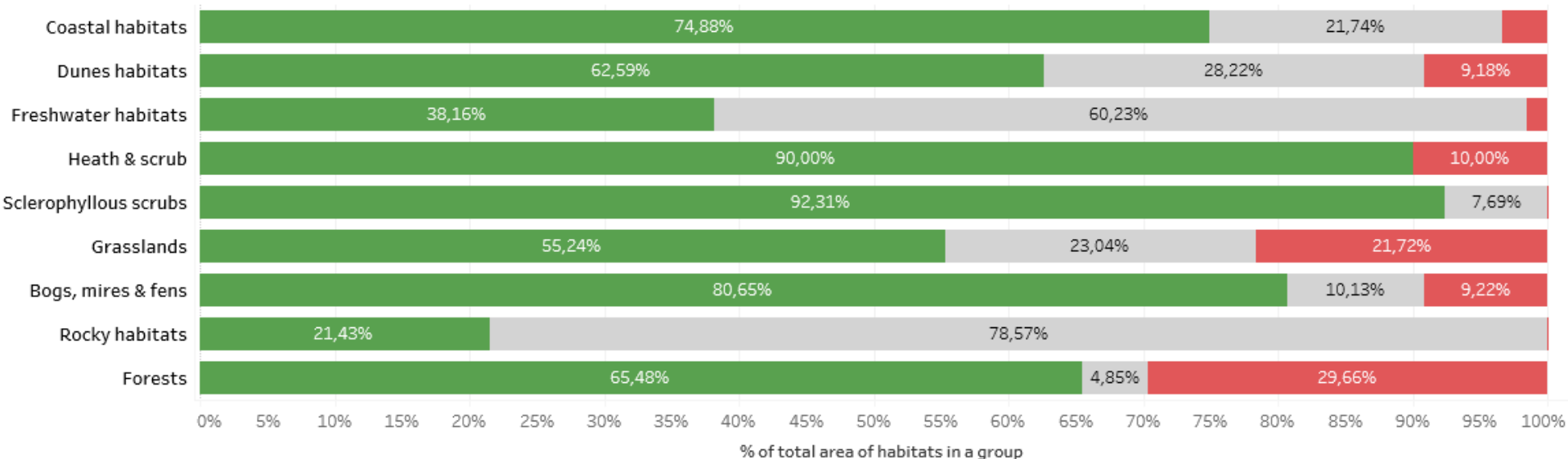
ebasoodsas 2 (rannaniidud,
kukemarjanõmmed)

seisund osaliselt teadmata 1
(vanad leostunud luited)

Euroopa Liidu LD elupaikade seisundi hinnang (Eesti)

Proportion of habitat area reported with good, not-good and unknown habitat condition

Member State(s):EE, Region(s):Tout, Habitat group(s):Tout



Kokkuvõte rannaniitude taimeliikidest

* kaitstavaid liike 37

LD liike 2 (emaputk,
soohilakas)

1. kategooria - 2 liiki

2. kategooria - 22 liiki

3. kategooria 13 liiki

* Punane nimestik (8-l liigil oht kasvanud)

Kriitilises seisus 3 liiki

Väljasuremisohus 3 liiki

Ohualdis 11 liiki

Ohulähedasi 11 liiki

Soodsas seisundis 7 liiki

Puuduliku andmestikuga 2 liiki

Taimeatlas (liigi arvukus, õigem oleks leiukohtade arvukus):

Stabiilses seisus 10 liiki

Selgelt kasvavas ja pigem kasvavas seisus 4 liiki

Pigem kahanevas seisus 13 liiki

Selgelt kahanevas seisus 8 liiki

Suund teadmata 2 liiki

Liike hinnatud kolmel viisil: **kaitsealused** (seadusega kaitstud), **Punase nimestiku** kriteeriumide alusel, **taimeatlase** andmete alusel - vastuolud !

Nt. meripuju: 2. kat., ohualdis, selgelt kahanevas seisus

Peamised ohud:

1. Looduslikud

- * maatõus (suktsessioon)
- * jää ja lainetus (tormid)
- * pikaajaline üleujutus või mõõn
- * mereheidise pealekanne
- * invasiivsed liigid

2. Antropogeensed

- * majandamisprobleemid
- * elupaikade hävitamine (fragmenteerumine)
- * ehitussurve
- * merereostus
- * eutrofeerumise soodustamine
- * puhkemajandus



Tänan kuulamast !