

Kodulähedane loodus ning õpperajad õpilastele ja õpilastega

Eesti Looduskaitse Seltsi konverents Olustveres 27.07.2024

Anri Kivil

LÄHEDANE

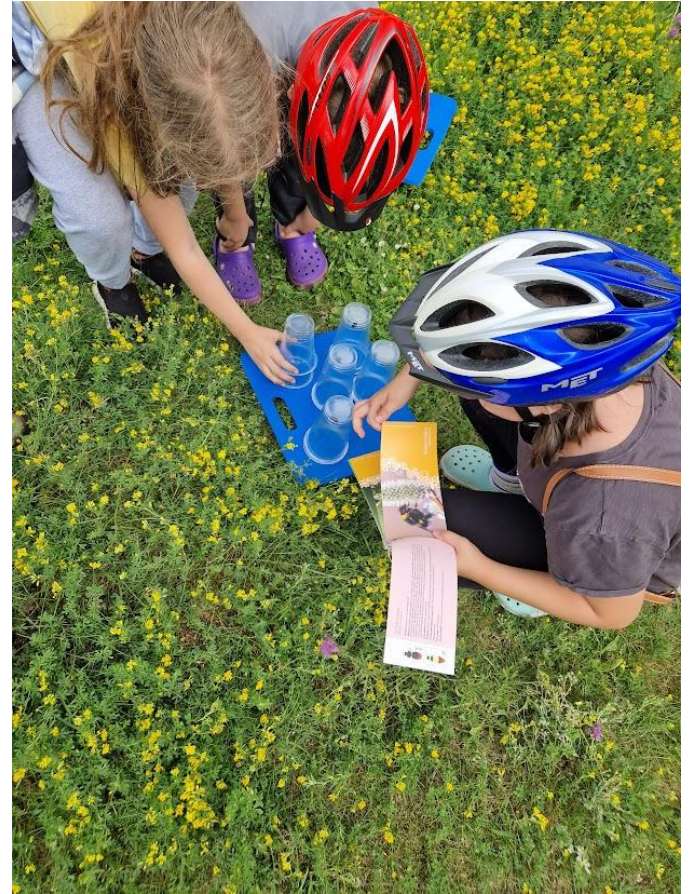
- 1. <adj> **lühikese vahemaa** taga asuv, ligidane.
Käisime lähedases metsas seenel.
- 2. <adj> **lühikese ajavahemiku** taga olev.
Lähedane minevik, aeg, tulevik.
- 3. <adj> **tihedates suhetes** olev; kallis, armas, südamelähedane.
Kutsus lähedased sõbrad kokku.

HARIDUSSTRATEEGIA KÜSIMUSI

- Kas kool paneb rõhku ennatjuhtiva õppija kujunemisele, kes **suudab muutuvates olukordades sobivaid otsuseid teha?**
- Kas kool valmistab ette inimesi, kes **taluvad (kasvavate ootuste) pinget, on võimekad, tegusad ja tahtekindlad?**
- Kas kool **on võtnud kasutusele individualiseeritud õpiprotsessi**, kus iga õppija valib õpetaja abiga endale sobiva, eesmärgini viiva õppimise raja?

INDIVIDUAALNE ÕPE

- Õpilane ei õpi omaette, **nii õpetajad kui ka õppijad kuuluvad meeskonda.**
- Õpetajad jälgivad, kuidas õpilasel kujuneb tervikpilt, aga **variatsioonide ja võimalusi leiavad õpilased ja õpetajad koos.**



ÕPETAJA MARJU LAURISTIN ...

- “... rõhutas, et õpitakse ka väljaspool koolimaja. Õpetaja saab aru, et kui laps mängib korvpalli, siis arenevad tal meeskonnatöö jm pädevused.”



ÕPETAJA JOHANNES KÄIS (1885-1950) ...



“... rõhutas
pedagoogikas ka
„elulähedust”, mis on
õpitavaga tutvumine
loomulikus keskkonnas
ehk laps õpib tegutsedes
iga hetk ja igal pool.”

ÕPETAJA JOHANNES KÄIS ARVAS, ET ...

- koolirõõm, õpimotivatsioon ja õppimisega rahulolu tekib, kui õpetaja annab innustavat tagasisidet ja loob selle abil õpilastega ja **õpilaste vahel head suhted**.
- õpetaja peab õppija eest kõrvale astuma ja töö keskkoha õppija enda asetama. Õpetaja peab **passiivseks jääma väliselt**, kõnelemise suhtes, olles selle asemel aktiivne õppija algatusel läbiviidava töö üldises juhtimises.
- lapsi tuleb õpetada mitte niivõrd tõsiasju teadma, kui neid **otsima ja leidma**.

KODU(KOOLI)LÄHEDASED ÕPIRAJAD LOODUSES



- suvesoojuses
- noored ja vanad
- huvilised
- üheskoos
- avastavad
- kaardistavad
- õpivad
- meisterdavad
- suhtlevad
- liiguvad
- loovad
- lähedal

TALLINNA LOODUSESÕPRADE RING “NÕMME KOPRAD”



- NÕMMEL
- MÄEKÜLAS
- ASTANGUL
- PÄÄSKÜLAS
- LAAGRIS
- HARKUS
- MUSTAMÄEL

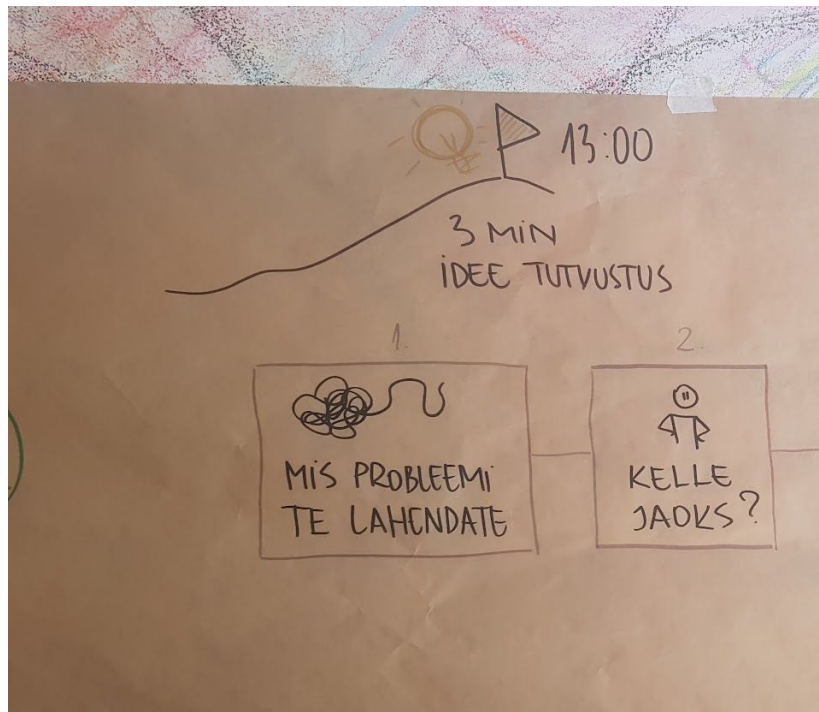
Nõmme Koprade 2024

Järgmine Nõmme Kopraste loodus- ja tehnoloogiaringi suvematk toimub 25. juunil kell 14.00-17.00. Stardime Kivimäe 25, Püha Johannese kooli hoovist, kell 14.00. Sihtkohaks on Harku mets, soo ja raba. Liigume jalgratastel, tagasiteel külastame töökoda, kus meisterdatakse erinevaid rahvapille (<https://pilliait.com/>).

Registreeri ennast siin:

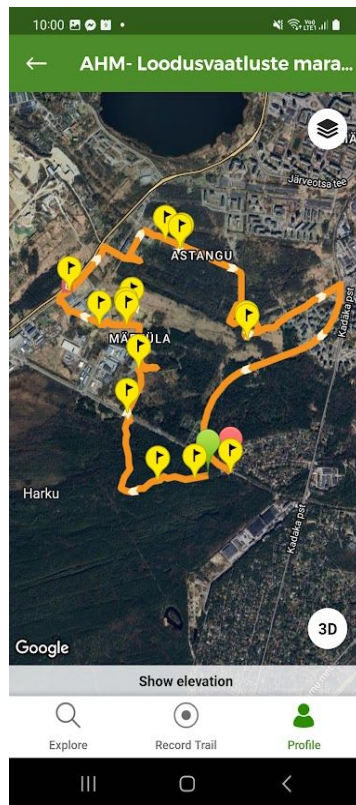
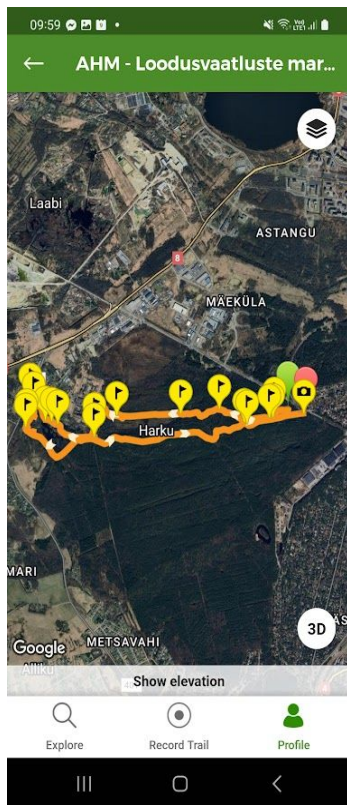
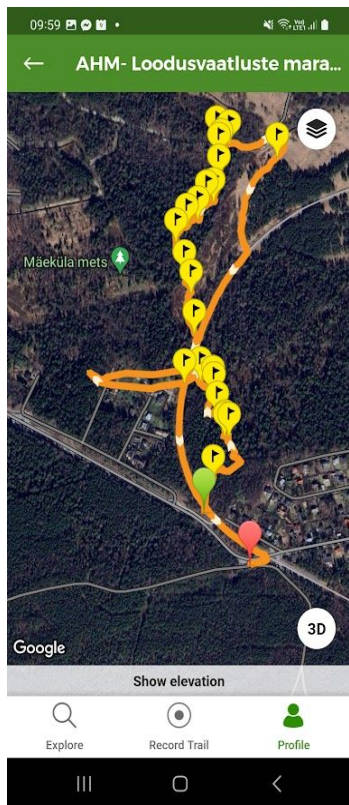
https://docs.google.com/forms/d/e/1FAIpQLSdg2_rtBOLVBfoKjEEOM3FHZDTontzVLJwi4dKyQfnvEAYLIQ/vie

LIIGUME (KOGUKONNA ANNETATUD) JALGRATASTEL



NÕMME RATTARINGLUS (RATTARONG.EE)

KAARDISTAME TEEKONNA JA ILUSAD HETKED



- WIKILOC.COM
- PUNANE: ALGUS
- ROHELINE: LÕPP
- KOLLANE: FOTO

ÕPETAME ÜKSTEIST



MÄRKAME JA AVASTAME



SUHTLEME JA SÖÖME



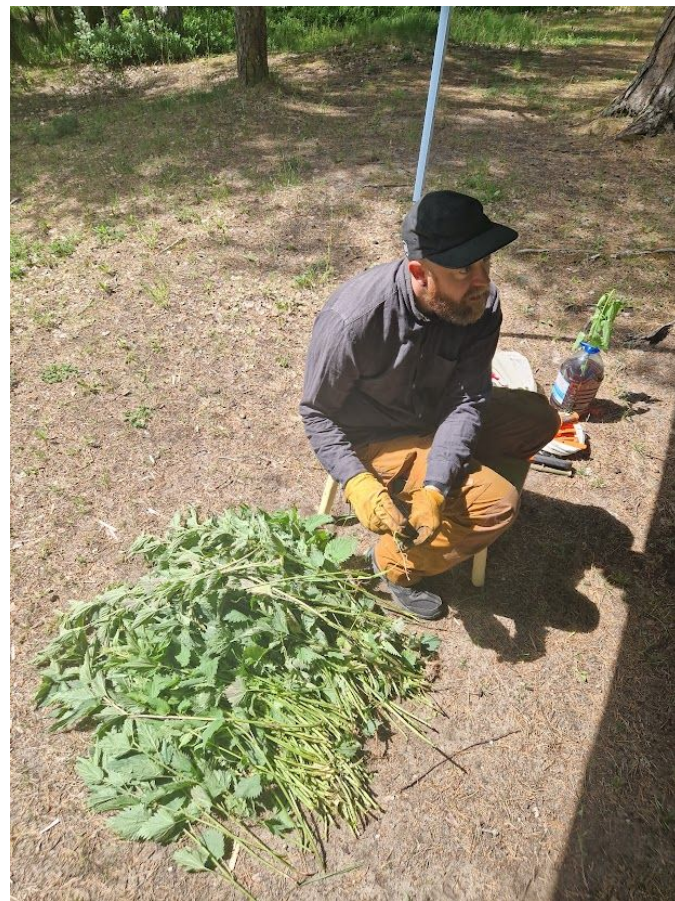
PANEME END PROOVILE



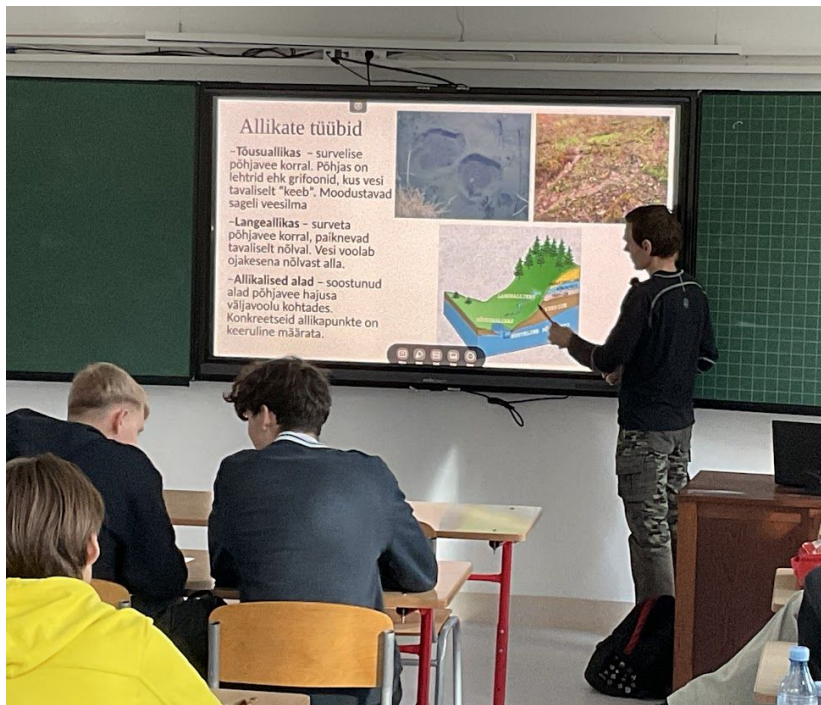
KOHTUME LOODUSE ...



MEISTRIMEESTE ...



JÄRKA JA TEADLASTEGA



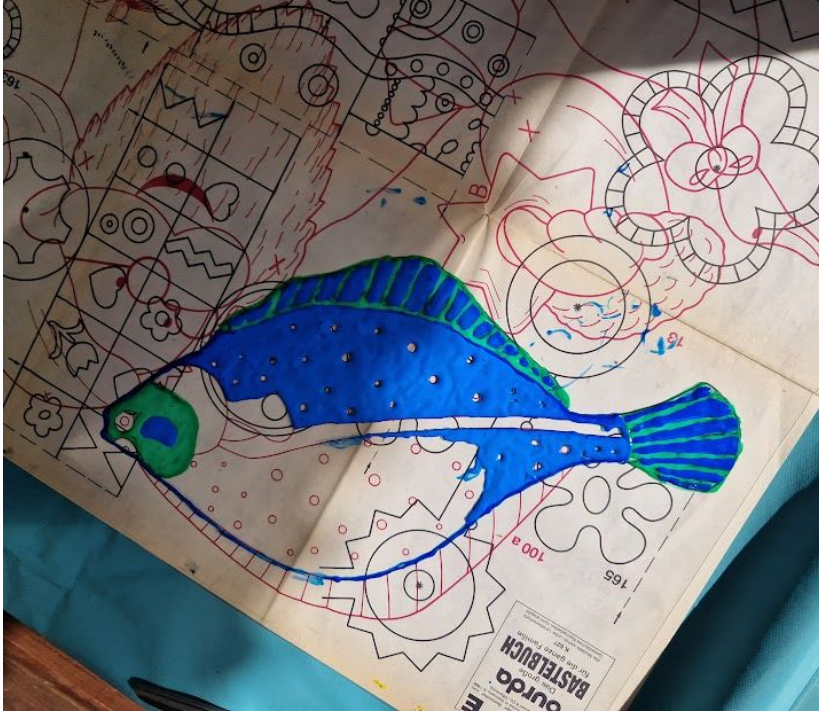
VAATLEME, MÄÄRAME JA PANEME KIRJA



MÕÕDAME JA KOGUME ANDMEID



JOONISTAME, TEEME KUNSTI JA KÄSITÖÖD



JAGAME LUGUSID JA KOGEMUSI



OTSIME UUSI KOHTI, TUTTAVAIK JA SÕPRU



MÕTLEME MUUTUSTE MÕJULE JA TASAKAALULE



ANNAME ABI JA TEEME ÄRA



KUTSUME JA TULEME KAASA :)



FB: NÕMME KOPRAD, anri.kivil@pjk.ee